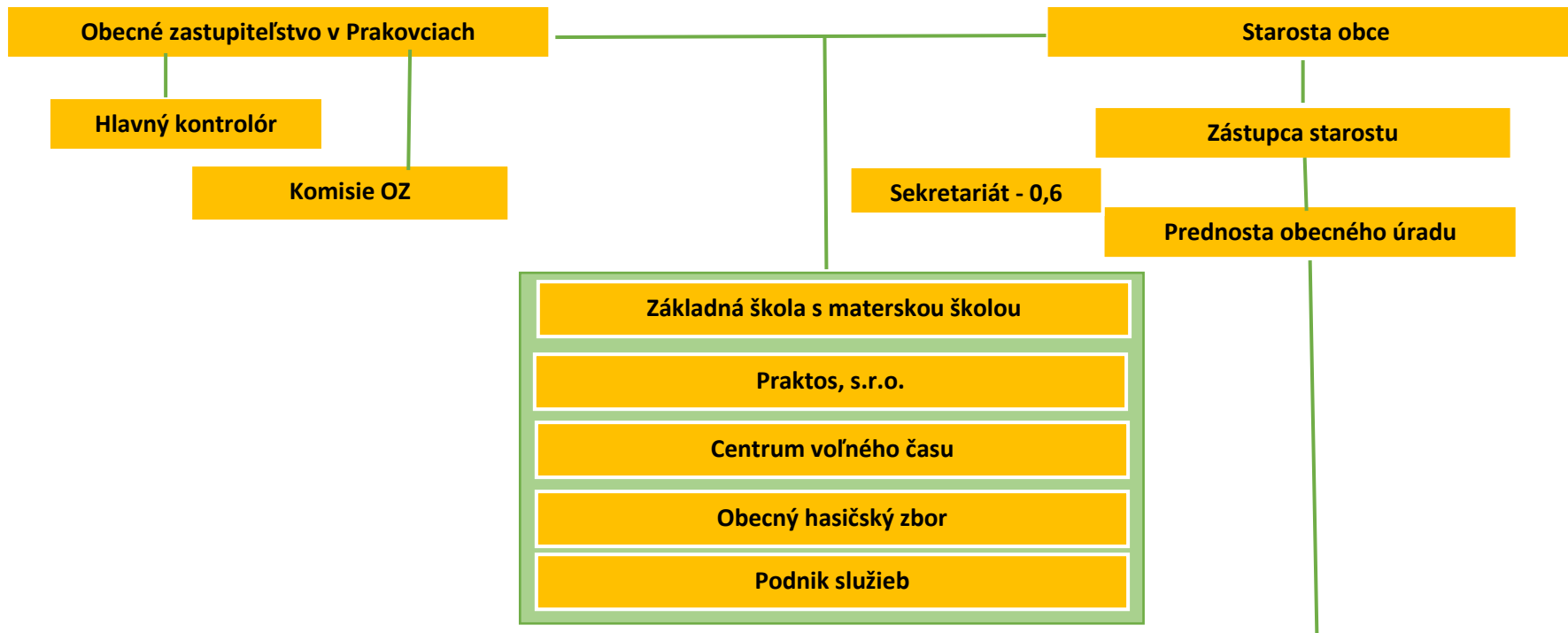


Organizačné schéma obce Prakovce



Organizačné útvary a referáty Obecného úradu v Prakovciach

Spoločenské služby

Evidencia obyvateľov-0,2	Sociálne veci – 0,8
Zariadenie opatrovateľskej služby - 13	
Matričný úrad-0,4	Všeobecná správa – 0,5 IOMO– 0,1
Školstvo, kultúra a šport – 0,3	
Knížnica – 0,4	
Hlásenie v obecnom rozhlase – 0,1	
Administrácia webovej stránky obce – 0,1	
SPOLU: 15,9	

Terénna sociálna práca - 3	
Komunitná práca - 3	

Komunálne služby

Stavebný úrad– 0,5	Pozemky(kúpa, predaj) – 0,1	Zvláštne užívanie verejného priestranstva – 0,1,	Register adries – 0,1,	ŽP – 0,1	
Pôdohospodárstvo, podnikanie, obchod a služby, súpisné čísla – 0,1					
Správa majetku obce (evidencia, revízie, opravy) – 0,6					
Verejné obstarávanie- 0,2					Zásobovanie – 0,2
Odpadové hospodárstvo - 0,6					
Autodoprava, prevádzkové stroje a prístroje – 0,4					
Údržba miestnych komunikácií a verejných priestranstiev – 0,4					
Koordínácia MOS a AP – 0,6					
Pomocný pracovník Zberný dvor Prakovce - 1					
Vodič komunálnych vozidiel -1					
Upratovanie – 1					
Údržba budov, kurič – 1					
SPOLU: 8					

Finančné služby

Ekonomika a rozpočtovníctvo– 0,8
Účtovníctvo – 0,2
Pokladňa – 0,6
Personalistika, mzdy– 0,8
Podnik služieb – 0,2
Dane a poplatky - 0,8
Trhové miesta, kontrola zásad držania psov v obci – 0,2
SPOLU: 3,6